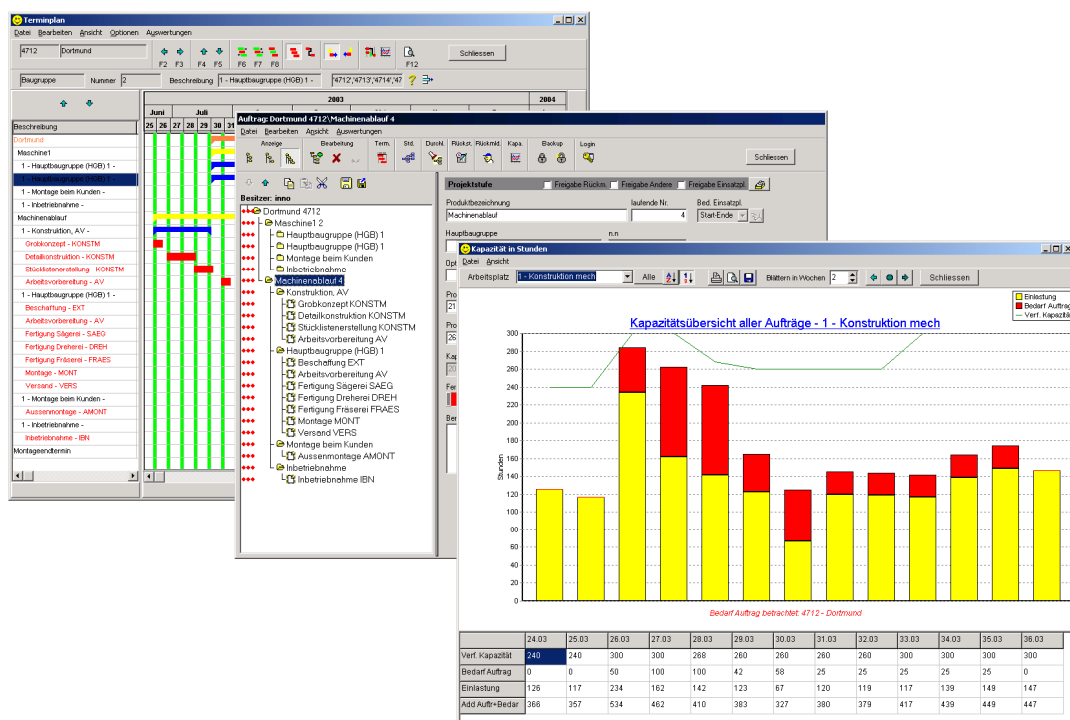


Projektmanagement

Auftragsbearbeitung • Terminplanung • Kapazitätssteuerung



Bei Maschinen- und Anlagenbauern ist eine gute Grobplanung Voraussetzung zur Erzielung kurzer Durchlaufzeiten und hoher Termintreue.

Untersuchungen über die Durchlaufzeiten bei Maschinen- und Anlagenbauern haben ergeben, dass 90% der Aktivitäten in den letzten 10% der Auftragsdurchlaufzeit geschehen. Verzögerungen im frühen Stadium des Auftragsdurchlaufs, z.B. in der Auftragsklärung oder Konstruktion, lassen sich in der Endmontage nur mit kostspieligen Maßnahmen aufholen.

Die termingerechte Abwicklung von Aufträgen im Maschinen- und Anlagenbau wird durch ihre Komplexität und die ungenügende Zusammenarbeit der einzelnen Abteilungen erschwert. Mit Hilfe des **INNOSOFT**- Projektmanagement betrachten Sie den Auftrag wie ein Projekt. Sie gliedern den Auftrag in einzelne Vorgänge, weisen Termine und Kapazitäten zu und sehen bei Änderungen in den einzelnen Unternehmensbereichen immer auch die Auswirkung auf den Gesamtauftrag.

Das System hilft besonders dann, wenn viele Aufträge mit festen Lieferterminen und begrenzten Kapazitäten zu planen und zu steuern sind. Neben der Termin- und Kapazitätssteuerung besteht die Möglichkeit der mitlaufenden Kalkulation sowie der Umsatzplanung.

Der Benutzer arbeitet mit einer grafischen Oberfläche und muss sich nicht durch Zahlenkolonnen durcharbeiten. Alle Abweichungen und deren Auswirkungen werden sofort angezeigt und Sie können somit frühzeitig reagieren. Durch direkten Zugriff das System können die Verantwortlichen auf aktuelle Veränderungen kurzfristig reagieren.

- Einfache grafische Übersicht von Aufträgen, Kapazitäten und Terminen
- Simulationmöglichkeit zur schnellen Überprüfung von „Was wäre wenn-Situationen“
- Direkte Information aller Beteiligten über den Bearbeitungsstand einzelner Projekte/Aufträge
- Planung von Angeboten zur Aussage von realistischen Lieferterminen
- Die Bedienung der Oberfläche entspricht den üblichen Microsoft-Standards.
- Die Einarbeitung ist durch die intuitive Oberfläche denkbar einfach und schnell.

Projektmanagement

Vom Angebot zur Auftragseinlastung

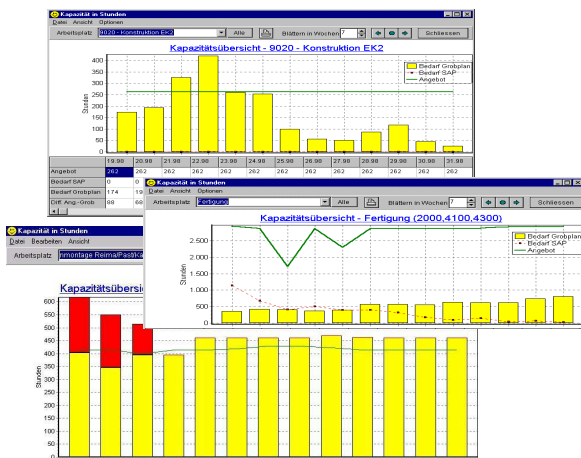
Schon in der Angebotsphase eines umfangreichen Projekts/Auftrag kann mit Hilfe des **INNO SOFT** – Projektmanagements eine Simulation nach dem Prinzip „Was wäre wenn“ vorgenommen werden, um exakte Aussagen zu Meilensteinen und Lieferterminen zu erhalten.

Bei der Auftragserteilung erfolgt die Terminierung aller Vorgänge über den gesamten Auftragsdurchlauf, von der Auftragsklärung bis zum Versand. Selbstverständlich kann das Angebot den Kundenwünschen durch einfachen Mausclick angepasst werden.

Kapazitätsmanagement über alle Projekte/Aufträge

Das Kapazitätsmanagement zeigt bereits in der Planungsphase überlastete Betriebsmittel oder nicht ausgelastete Montagegruppen an.

Mit Hilfe von übersichtlichen grafischen Auswertungen können frühzeitig Über- oder Unterlastungen angezeigt werden, um rechtzeitig Maßnahmen ergreifen zu können.

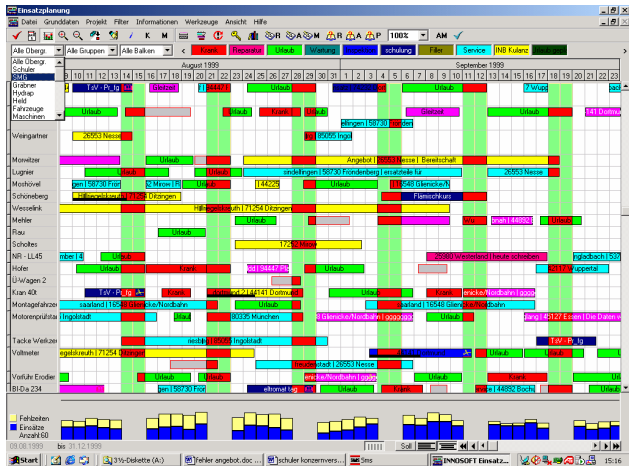


Einsatzplanung / Feinplanung

Die **INNO SOFT**-Einsatzplanung ist ein umfangreiches Instrument zur Planung und Überwachung von Projekten und Ressourcen. Das System erzeugt eine übersichtliche grafische Darstellung der Personal- und Maschinenplanung.

Den Vorgängen im Projektmanagement sind Arbeitsplätze zugeordnet, die in der Einsatzplanung als Arbeitsplatz-Container dargestellt werden. Nach Freigabe der Vorgänge für die Einsatzplanung werden die Einsätze als Arbeitsvorrat in den Arbeitsplatzcontainer eingestellt.

Dem Verantwortlichen stehen alle relevanten Daten sofort zur Verfügung, so dass die Einsätze den Ressourcen (Mitarbeiter, Maschinen, etc.) zugewiesen werden können.



Informationsmanagement

Für Ihr Informationsmanagement stellt das **INNO SOFT** – Projektmanagement eine Vielzahl von Auswertungsmöglichkeiten zur Verfügung. Ein verfügbarer Reportgenerator ermöglicht das Erstellen von individuellen Auswertungen und Grafiken. Mit dem optionalen Statistik-Modul lassen sich diese Möglichkeiten noch erheblich erweitern.

Integration des Projektmanagement in bestehende Lösungsszenarien

Aufgrund der modularen und flexiblen Softwarekonzeption der **INNO SOFT** – Lösungen sind individuelle Anpassungen der Bedienoberfläche einfach möglich.

Die Integration in gängige ERP-/PPS-Systeme wird durch Standard-Integrations-Module gewährleistet.

Systemvoraussetzungen:

- Betriebssystem: Windows 2000/ XP
- Hauptspeicher: 256 MB
- 512 MB (für Win XP)
- Festplatte: 250 MB für das Programm, Daten je nach Volumen
- Datenbanken: ORACLE, MS-SQL-Server, IBM DB2, IBM DB400