

## Funktionen des Projektmanagements

- Projektübersicht und Planung von Umsatz, Leistung und Auslastung
- Gliederung komplexer Projekte in übersichtliche Teilprojekte
- Hinterlegung von Standardbausteinen, wie Projektvorgänge, Baugruppen oder Produkte
- Steuerung der Aufträge durch das Unternehmen, von der Konstruktion bis zum Service
- Aktuelle Übersicht des Auftragsdurchlaufs und des Kapazitätsbedarfs in jedem Bereich
- Grafische Disposition und Änderung von Projekten

## Nutzen

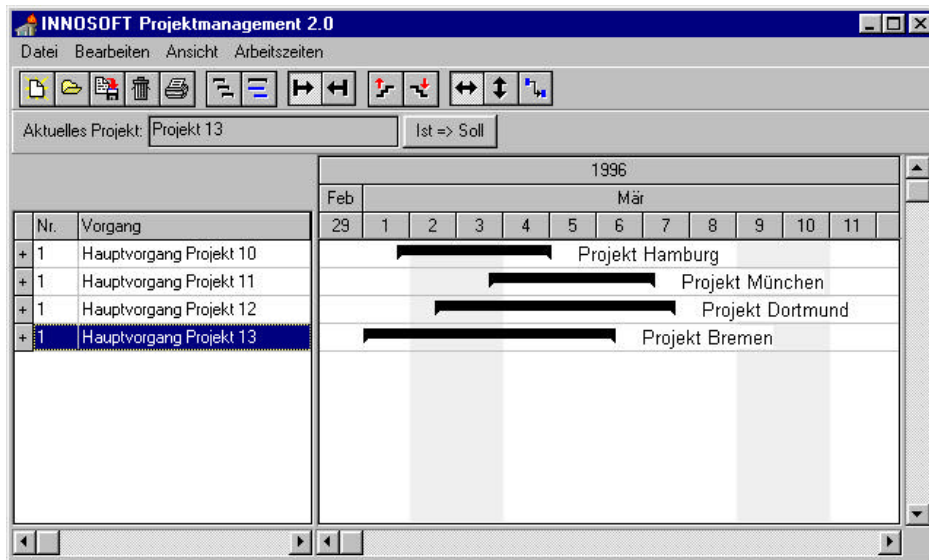
- Durchgängigkeit vom Angebot über das Projektmanagement bis zur Einsatzplanung
- Frühzeitige Anzeige von Engpässen bereits im Angebotsstadium
- Standardauswertungen, wie Jahresplanung, Rückstandslisten, Auftragsübersicht, Engpässe
- Erkennen freier bzw. überlasteter Arbeitsplätze
- Übergabe zur weiteren Bearbeitung an MS- Excel oder MS-Projekt
- Einfaches Erstellen der Geschäftsjahresplanung

The screenshot displays a project management application with the following components:

- Left Pane (Task Tree):** A hierarchical list of tasks including '23456 kpl in niederböhmen', 'abtl roboterbaugruppe 4l 1', 'abtl roboter zeichnen 93 mg 5', 'abtl roboter montieren 94 ba 4l 14', 'Inbetriebnahme im Haus 59 ein 1', 'einbau baugruppe 3l 1', 'Welle zeichnen 75 ein 3', 'Abschlußgespräch der Testphase 3 JUL 2', 'stanz 1', 'stärker teilmontage 8l 1', 'stärker vorgeg 157 ein 4l 14', 'abkanten 9l ein 3', 'ankern montieren 108 ein 3', 'Endfertigung Hardware 55 ein 3', 'Altbau 3l 1', 'Schrauben lösen 7l tec 4', 'Einlöten 7l ein 3', 'Teilechen 00 tec 4', '12 gestirter stanzlöcher', 'gestirter baugruppe 00 1', 'gestirter programmierung 73 de 13', 'gestirter stanzlöcher 7l de 13', 'aluminium zeichnen 63 KD 9', 'joh schap 13 1', 'Parameterfestlegung 3 JUL 2', 'Testphase abstimmen 7 JUL 2', '150 Datenübernahme 3 1', 'Stammdatenexportierung vor Daten beim', 'Konvertierung programme drucken 44 1', 'Test-Konvertierung mit Echtdaten 46 KRDE', 'Prüfen der Datenübernahme 48 KD 9'.
- Center Pane (Task Details):** Shows details for 'Angebotsphase'. Fields include 'Vorgang', 'Vorgangnummer', 'Menge', 'AP-Puffer', 'AP-Bearbeitung', 'Ersterstele', 'Auswahl', 'Start SOLL', 'Ende SOLL', 'Kapazität SOLL', 'TDE', 'Kapazität IST', 'Teil', 'Beschreibung', and 'Bemerkung'. The 'Angebotphase' is highlighted in yellow.
- Right Pane (Gantt Chart):** A Gantt chart showing a task bar for 'Angebotsphase' starting in late January and ending in early March. The chart is divided into months: Jan, Feb, and März. The task bar is green and spans from approximately Jan 25 to Mar 5.

# Projektmanagement

Mit dem **INNOSOFT Projektmanagement** lassen sich komplexe Aufträge strukturieren und die einzelnen Vorgänge unter Berücksichtigung bestimmter Abhängigkeiten, z.B. Ende-Start-Beziehung, verknüpfen.



Eine Übersicht aller Projekte hilft bei der Personalplanung oder bei der Terminabgabe langfristiger Baustellen. Die für die einzelnen Montageabschnitte verantwortlichen Mitarbeiter haben Ansatzpunkte für ihren Tätigkeitsbeginn und können die rechtzeitige Fertigstellung der vorgelagerten Stellen anmahnen.

Den einzelnen Vorgängen können Ressourcen zugeordnet werden, diese Zuordnung wird als Einsatzbalken in der Einsatzplanung zur weiteren Bearbeitung angezeigt. Solche sorgfältig geplanten Baustellen lassen seriöse Soll-/Ist-Vergleiche zu und geben damit frühzeitig Rückschlüsse bei Planabweichungen.

