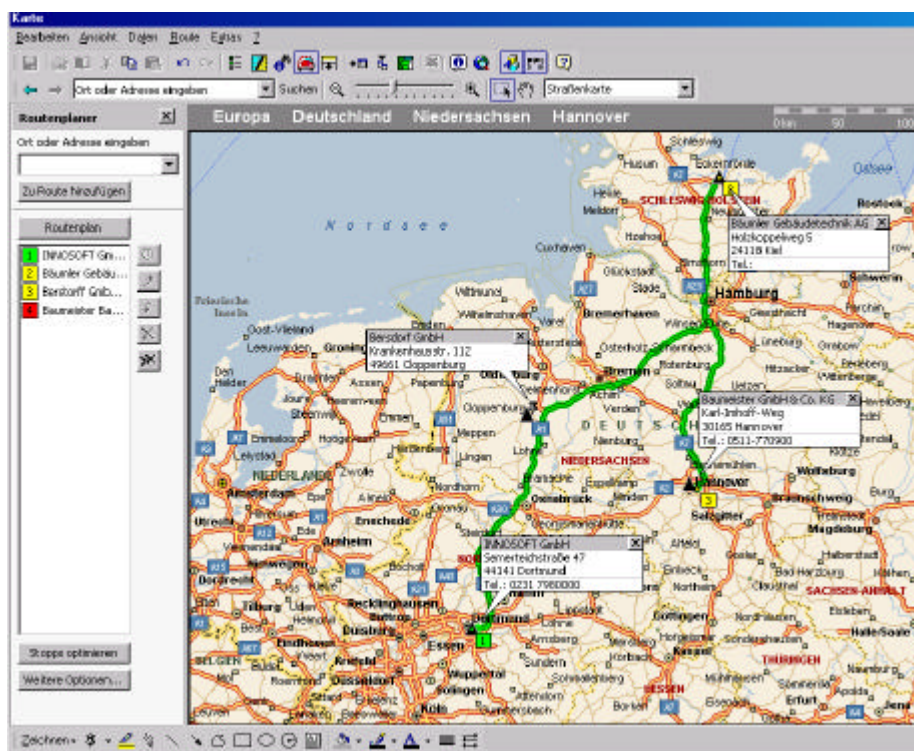


## Funktionen GeoMap

- Suche nach Kunden (nach Ort, Adresstyp, etc.), Maschinen (nach Maschinentyp, Installationstermin, Garantieablauf, etc.), Wartungsverträge (nach Zeitraum, Dauer, Kunde, etc.), Ressourcen (nach Spezialisten Obergruppe, Gruppe, Wohnort, etc.)
- Übersichtliche Anzeige der Suchergebnisse in der Landkarte
- Routenplanung/-optimierung
- Versand der Route an den Techniker per E-Mail
- freies Einteilen der Karte in Vertriebsgebiete
- Anzeige des Umsatzes, Anzahl der Störungen, etc. pro Vertriebsgebiet

## Nutzen

- Übersicht der Technikereinsätze zu einem beliebigen Zeitpunkt
- Optimale Einplanung von Ressourcen (Welcher Techniker befindet sich in Nähe)
- Übersicht aller Wartungsverträge, Maschinenstandorte, etc.
- Übersicht Umsatzdaten (Welches Vertriebsgebiet liegt unter Soll?)
- Beliebige Routenplanung (Vom Techniker-Wohnort über Kunde zur Firma)



# GeoMap

**INNOSOFT GeoMap** ist eine komfortable Lösung zur übersichtlichen geographischen Darstellung der Standorte Ihrer Maschinen, Kunden und Ressourcen. Das System ermöglicht die optimale Planung der Außendienstmitarbeiter. Durch Eintragung der Standorte sehen Sie auf einen Blick, welcher Mitarbeiter sich in der Nähe einer bestimmten Maschine befindet. Diesem Mitarbeiter können Sie ohne Mühe eine Fahrtroute zustellen. **GeoMap** erlaubt es die Route auf Kosten- bzw. Zeitersparnis zu optimieren.

**Adressensuche:** Das System bietet die Möglichkeit einer Suche und Anzeige von allgemeinen Adressen (z.B. Hotels). **GeoMap** berücksichtigt auch unvollständige Angaben und sortiert die Auswahl nach der Wahrscheinlichkeit.

**Unternehmensdaten:** Die mit anderen **INNOSOFT** Modulen eingepflegten Adressen können gesucht und angezeigt bzw. in die Routenplanung übernommen werden. Die Suche kann durch verschiedenen Kriterien, wie Maschinentyp, Einsatzdauer, Spezialisten für bestimmte Bereiche, etc. gefiltert werden. Möglich ist die Suche nach folgenden Kriterien:

- Kundenadressen
- Postleitzahlgebiete
- Maschinenstandorte
- Suche nach Kunden mit Wartungsverträgen
- Ressourcensuche (Personal, o.ä.)
- Suche nach Einsatzorten der Außendienstmitarbeiter

**Routenplanung:** Alle Adressen können lediglich angezeigt oder aber für die Routenplanung genutzt werden. Planen Sie z. B. eine Route vom Wohnsitz des Außendienstmitarbeiters über den Kunden A zur Maschine B und anschließend zu Ihrem Firmensitz, so erledigen Sie dies durch GeoMap mit wenigen Mausklicks. Anschließend lässt sich diese berechnete Route nach Zeit- bzw. Kostenersparnis optimieren.

Diese Route können Sie direkt aus GeoMap an den Außendienstmitarbeiter per E-Mail verschicken. Alternativ lässt sich auch die Karte als Bild, die Route als Textdatei oder beides zusammen als Webseite speichern.

**Vertriebsgebiete:** Die Landkarten können Sie in (Vertriebs-)Gebiete einteilen. In Ergänzung mit entsprechenden Daten, wie dem Umsatz pro Vertriebsgebiet lassen sich so auf einen Blick rentable oder weniger rentable (Vertriebs-)Gebiete erkennen. Ebenso lassen sich Umsatzentwicklungen, z.B. der letzten vier Monate anzeigen.

**GPS-Unterstützung:** Als Außendienstmitarbeiter können Sie sich, zur besseren Orientierung während einer Fahrt, Ihre aktuelle Position per GPS anzeigen lassen. Die Zentrale kann ebenfalls anhand der GPS-Daten die Position des Mitarbeiters verfolgen und so eventuell kurzfristig neue Einsätze planen.